



ENVIRONMENTAL PRODUCT DECLARATIONS

ISO 14025
EPD Çevresel Ürün Beyanları
Uluslararası Kayıt Sistemi

EPD Belgeleleri

- ISO standartlarına uygun biçimde hazırlanan,
- Uluslararası pazarda geçerli ve uygunluğu olan,
- Yaşam Döngüsü Değerlendirmesi (LCA) metoduna bağlı kalan
- Bağımsız doğrulayıcılar tarafından onaylanan bir belgedir.

EPD Belgelendirmesi Neden Önemli ?

EPD Belgeleri ile;

- Çevresel performans karşılaştırması yapılabilir,
- Sürekli çevresel gelişiminizi yansıtılabilir,
- İlgili çevresel etkilerin bilgileri sunulabilir.
- Kuruluş içi çevre yönetimi - Ürün performansı denetleme ve iyileştirme
- Kurumlar arası - ilgili ve güvenilir bilgi ile ürün performans iletişimi
- Firmadan tüketiciye - Çevresel farkındalık iletişimi

1

İlgili ürün için üretim süreçlerinden veri toplanması

4

İngilizce EPD Belgesinin tasarımı ve içeriğinin oluşturulması

2

Toplanan verilerin ilgili standartlara göre analizinin yapılması

5

Bağımsız 3. şahıslar tarafından uluslararası doğrulama

3

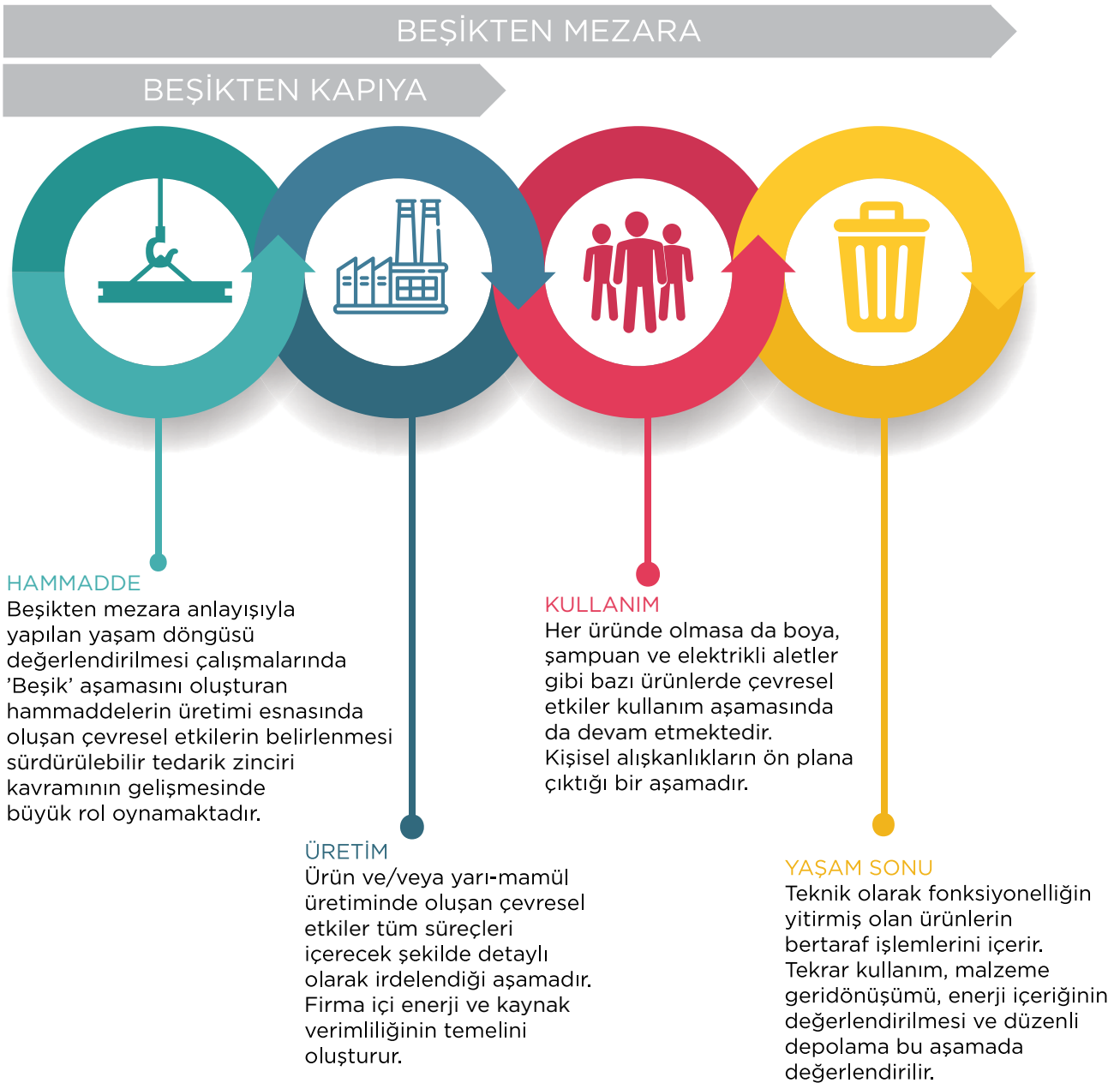
İngilizce değerlendirme raporunun hazırlanması

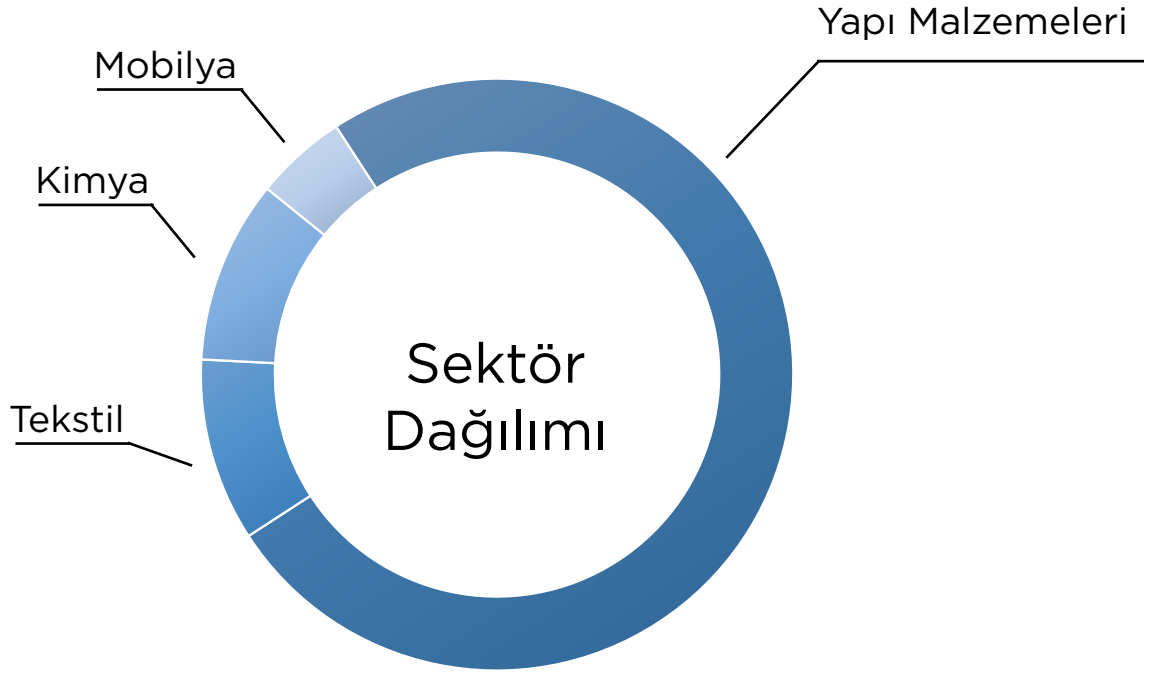
6

Kayıt altına alınması ve belgenin yayınlanması

Yaşam Döngüsü Değerlendirmesi

Yaşam Döngüsü Değerlendirmesi (LCA) bir ürün, proses ya da hizmet için kullanılan enerji, hammadde ve bundan dolayı oluşan atık ve emisyonların çevresel etkilerini ve bu süreçte doğal kaynakların tüketimini ve çevresel iyileştirme fırsatlarını değerlendiren bir araç ve yöntemdir. ISO 14040 ve 44 serisi standartları ile nasıl yapılacağı ve çerçevesi belirlenmiştir.







S Ü R A T A M

SÜRATAM-Sürdürülebilir Üretim ArGe ve Tasarım Merkezi, Türkiye’de sürdürülebilir üretim için gerekli ArGe ve tasarım altyapısını oluşturmak, yaşam döngüsü odaklı sürdürülebilir tasarım yaklaşımlarını ortaya koyarak enerji ve kaynak verimli üretim imkanlarını sağlamayı amaçlamaktadır. Bu amaçla üretici firmalara gerekli teknik desteği vermek, sanayide araştırma ve geliştirme çalışmalarına destek olmak, ihtiyaçları belirlemek hedefleriyle özel sektör tarafından 2014 yılında kurulan ve sanayi tarafından desteklenen bir merkezdir.

Üyelerimiz



İletişim

Sürdürülebilir Üretim ArGe ve Tasarım Merkezi
Nef 09 B Blok No:7/15
34415 Kağıthane / İstanbul

Tel : +90 212 803 88 58

E-posta : info@suratam.org
Web site : www.suratam.org